

Tecnología
Láser de fibra

**GRABADORA
L Á S E R
D E M E S A
M F - 2 0**



IPARRAGUIRE HNOS
TECNOLOGIA



The distance between the edge of the
Calibration line →



Somos Iparraguirre Hnos S.A, una empresa líder con marcado crecimiento y desarrollo en el mercado. Nos acompañan más de 22 años de trayectoria con el respaldo de importantes y reconocidas marcas nacionales e internacionales en la comercialización y servicios de máquinas para el rubro gráfico, industrial y comercial.

Contamos con una infraestructura de plantas de producción y comercialización, permitiendo así brindar a nuestros clientes un servicio diferente, con un sistema de venta, garantía y post-venta que se traduce en seriedad, confiabilidad y respaldo. Nuestro equipo de trabajo y nuestra red de distribuidores dedica una atención preferencial a cada uno de nuestros clientes, siendo nuestro objetivo principal la conformidad de quienes confiaron en nosotros. Por ello, le invitamos a ser parte de una relación comercial diferente, donde la prioridad es el éxito de su emprendimiento.

Apuntamos constantemente a la mejora de nuestra organización y la incorporación de nueva tecnología haciendo hincapié en la capacitación de nuestros recursos humanos. Brindar un servicio de alta calidad y atención personalizada, poniendo a disposición de nuestros clientes la última tecnología y toda nuestra experiencia.

Con todo esto, nuestro objetivo empresarial es aumentar aún más nuestra competitividad, como así también incrementar la capacitación a nuestros clientes, mejorando la eficiencia y logrando resultados de excelencia en los productos finales.

CASA CENTRAL - ÁREA COMERCIAL
Vélez Sarsfield 470 - Río Cuarto, Cba

DEPOSITO COMERCIAL BUENOS AIRES
Ciudadela, CABA

FABRICA
Santa Catalina - Holmberg, Córdoba.
Parque Industrial.



GRABADORA LÁSER DE FIBRA MF-20

La máquina de marcado láser MF-20, es una solución ideal para grabado de piezas tanto metálicas como no metálicas abriendo un abanico de infinitas posibilidades para tu negocio.

Este equipo ofrece grandes prestaciones ya que su cabezal permite trabajar a gran velocidad sin perder resolución. La máquina estándar cuenta con un área de trabajo de 200x200mm, una potencia de láser de 20w con la opción de ampliarla a 30,40,50 y 100w.

Incluye controladora profesional para trabajar con datos variables, gabinete con base de aluminio para apoyar y realizar grabados de pieza de manera seriada y PC con los recursos adecuados que exige la industria.

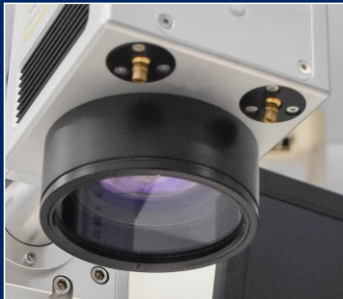
Cuenta con la posibilidad opcional de un dispositivo para el marcado cilíndrico y varias opciones de lentes para grabar distintos materiales con mayor eficiencia expandiendo aun más sus posibilidades de negocio en diferentes áreas como la joyería, iluminación, construcción, cosmética, electrónica, entre otros.

La máquina de marcado gestiona capas en 256 colores distintos que satisfacen la demanda de producción en varias industrias. A diferencia de los equipos láser de CO₂, este equipo no necesita mantenimiento y garantiza una vida útil de diez o más años trabajando en condiciones industriales.

INFINITAS POSIBILIDADES



CARACTERÍSTICAS DESTACADAS



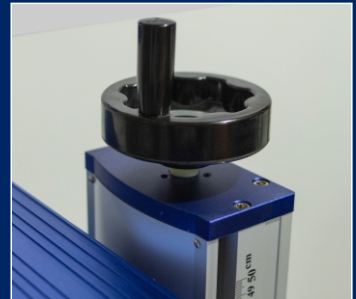
GALVANÓMETRO

Motor de escaneo totalmente digital de alta velocidad, caracterizado por su tamaño pequeño y excelente estabilidad.



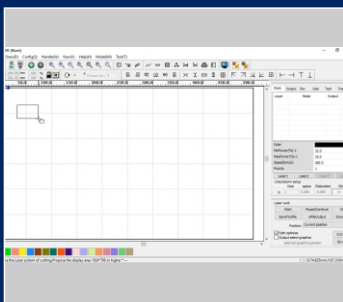
INTERFAZ

Integra un sistema de control potente capaz de optimizar varios datos a la vez y hacer grabado por datos variables. Con PC, pantalla, mouse y teclado incluidos.



ENFOQUE

Posee un eje de enfoque manual regulable en altura y posición, para maximizar la realización de trabajos de diferentes tamaños y formas.



SOFTWARE

De manejo simple, compatible con programas de diseño.



ELECTRONICA

La máquina esta fabricada con componentes eléctricos de alta calidad que mejoran la estabilidad del sistema.



PLATAFORMA

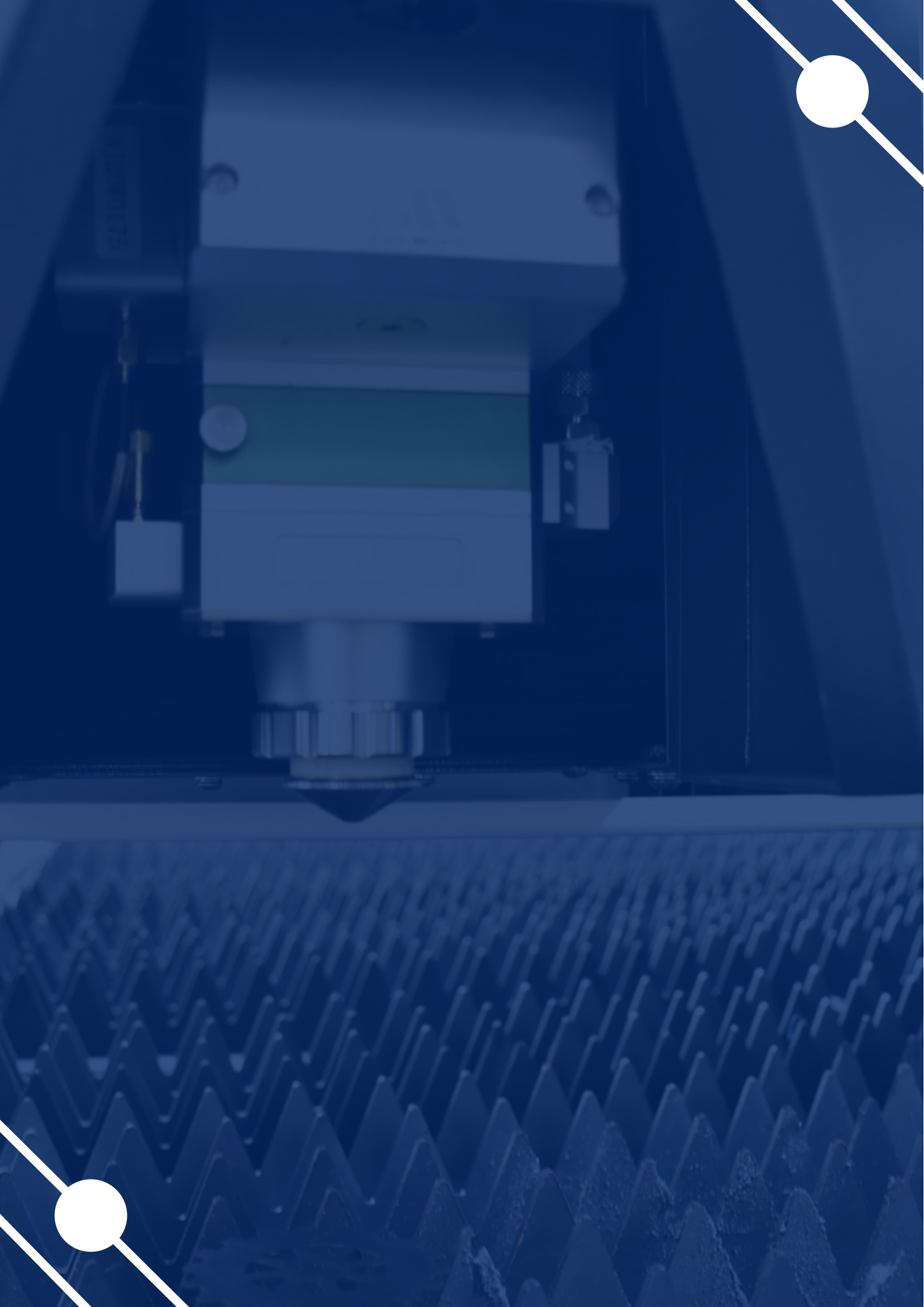
Cuenta con una plataforma de aluminio y agujeros de montaje con rosca para adaptar moldes de repetición.

CARACTERÍSTICAS TÉCNICAS

Láser de fibra MF-20

Potencia	20w	Área de marcado	200x200mm
Opcional	30,40,50 y 100w	Opcional	150x150mm 300x300mm
Voltaje	220v	Longitud de onda	1.06um
Luz de punto	<1.20m"	Frecuencia de impulso	20-80hz
Peso	80kg	Refrigeracion	Aire
Medidas:		Ancho de linea minimo	0.02mm
Alto	127cm	Caracter minimo	0.2mm
Ancho	75cm	Velocidad de marcado	0-7000m/s
Profundidad	60cm		









UN MUNDO DE IDEAS

al servicio
de la Tecnología



IPARRAGUIRRE HNOS
TECNOLOGIA

-  (0358)4624806
-  ventas@iparraguirrehnos.com
-  www.iparraguirrehnos.com
-  Vélez Sarsfield 470 | Río Cuarto | Cba